

L'ASSOCIATION MANYFACTUR
PRÉSENTE

DÉ-FORMATIONS

Défilé spectacle pluridisciplinaire,
mise en abîme des domaines de la création
autour

des déformations multiples

déformations

du corps, de l'espace, de l'habit,
de la lumière et du son

créateurs textile, danseurs, circassiens, scénographe,
vidéaste, musiciens, techniciens du spectacle

tous réunis pour vous donner à voir leur réalité déformée

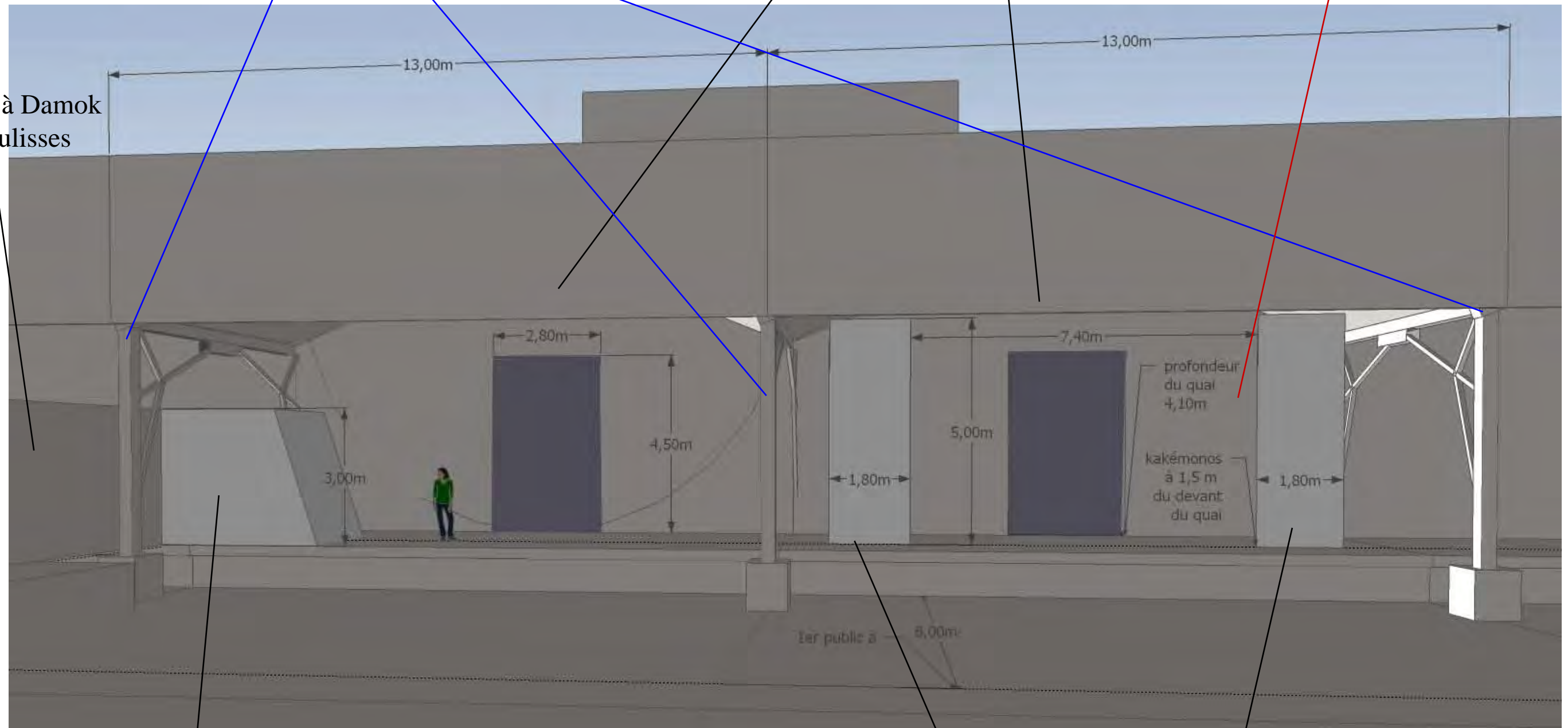
DOCUMENT D'ÉCRITURE COLLECTIVE

utilisation des portes:
ouverture/fermeture

mise en lumière de la
fenêtre ????

Mise en lumière des pylones ????

container à Damok
sert de coulisses



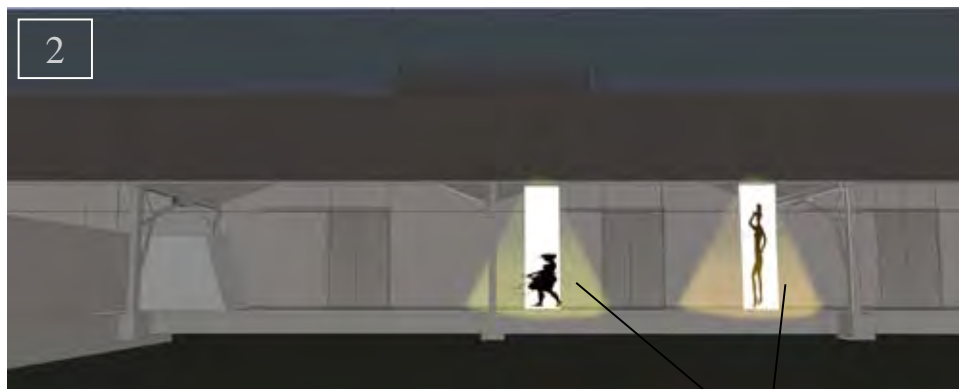
boîte à ombres chinoises :
structure bois + lycra blanc
tendu effet de transparence

Kakemonos :
papier blanc opaque suspendu
au milieu de la profondeur de
la scène pour projection ou
mise en lumière colorée
pas de transparence



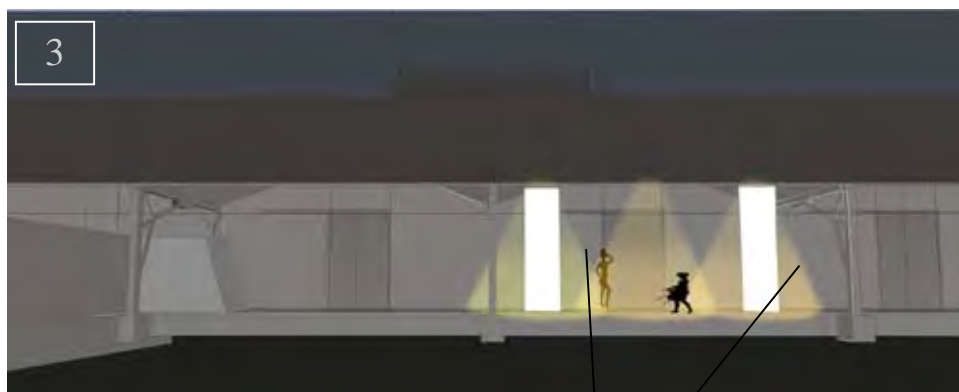
Mise en lumière de la boîte, ombres chinoises de «Crinoline»

Mise en lumière de la scène????



apparition des ombres jeux d'ombres

ombres vidéo projetées



les personnages sortent de derrière les kakemonos = jeux de «clown»



retour derrière les kakémonos

Vidéo sur kakémonos

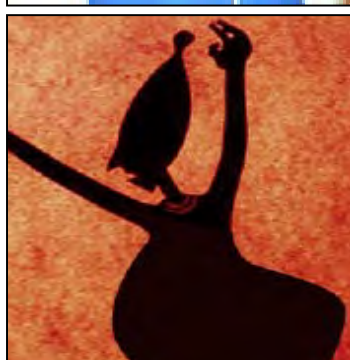
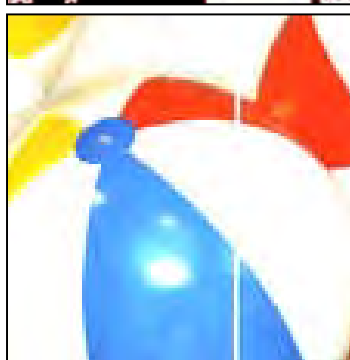


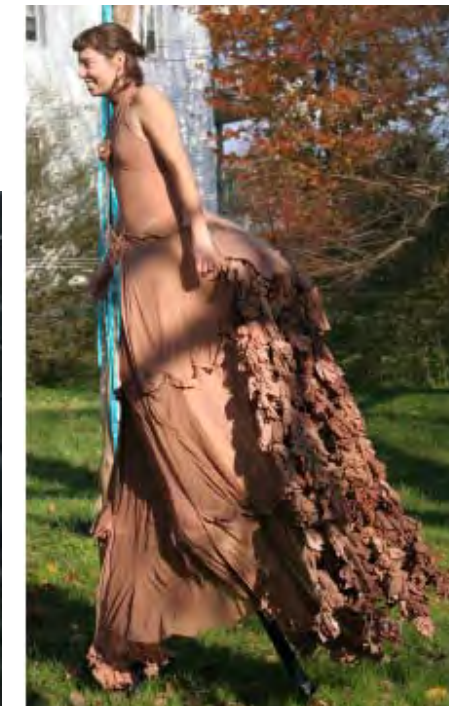
tableau 1

DÉ-FORMATIONS ANATOMIQUES

durée : 4 min



Elo : costumière
Julie Font : circassienne



Sarha : costumière
Marion «Spütnik» : circassienne

burlesque - clown - Ombres - appropriation - jeux
projection de silhouettes inversées - découverte de sa déformation - escabeau
décomplexant - ce que pense l'autre - échelle - roulettes
- travail de miroir

couleurs : chair, ocres,

matières : voile

effets : ombres chinoise d'une déformation historique «Crinoline» en coulisse

chorégraphie : laissée à la création théâtrale de Julie et marion

musique : Trompette et contrebasse style «Pierre et le Loup»

scéno : projections vidéo sur kakémonos

vidéo : projection ombres des protagonistes décalées,

lumières : chaudes

Travail sur ...

Entrée :

Installés sur scène, deux kakemonos trônent avec des projections de silhouettes portées: projections inversées sur les kakemonos entre grosse et grande. Les deux personnages en sortent, se jaugent, prennent la mesure de l'autre et apprennent à se découvrir: acceptation de la différence. Regard de l'autre et perception de soi, la complicité s'installe.

Jeu clownesque, burlesque entre une bonne vivante, malicieuse, extravertie et une échassière élégante et séductrice . Le personnage corpulent mais dynamique jubile de se comparer à une grande élancée plus statique en se cachant sous son costume , jeu avec des accessoires (ombrelle, échelles, projections)

Coulisses :

Habillage d'un personnage du second tableau, ombres chinoise ambiancées. [Pose du corset et de la crinoline]

Sortie :

retour derrière les kakemonos, projections conformes à la réalité.



1

maintient ombres chinoise de «Crinoline»

Projections de graphismes sur le mur du fond et sur 1 kakemonos

utilisation du 2nd kakemonos comme colonne de lumière colorée



2

sortie 1 par 1 avec démarches personnalisées



3

sortie de «Crinoline» disposition devant colonne de lumière



4

sortie?? progressive, 1 par 1 des 2 côtés repass par ombres chinoises?

le rideau de vidéo descend jusqu'au sol

Vidéo sur le mur du fond en entier sauf kakemonos (si pos.)

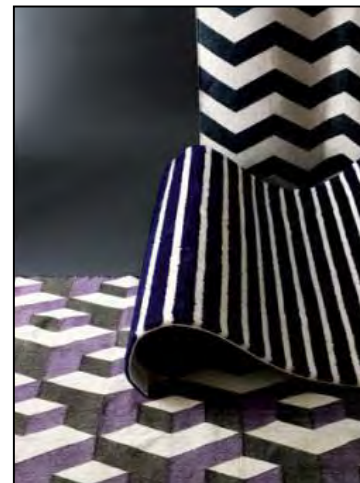
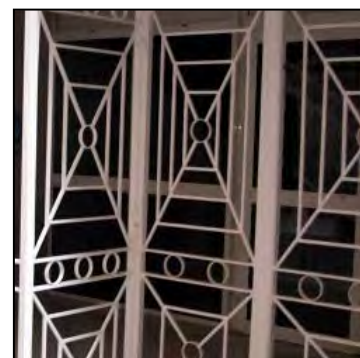


tableau 2

DÉ-FORMATIONS SOCIALES

durée : 5 à 6 min (10 min)



silhouette 1750
scorps à balaine en cuir noir, gansé blanc
panier poche en lin noir, couleur blanc

Elo : costumière
Salomé : danseuse



silhouette 1860
crinoline
corset

Julie : costumière
Luisa : danseuse



silhouette 1880
tournure écrivisse
et corset en patchwork de tissu

Elo : costumière
Charlie : danseuse



silhouette 1900
faux cul
corset

Elo : costumière
Marianne : danseuse



silhouette 1950
jupe à cerceau mini
serre taille et soutien gorge

Elo : costumière
Nélé : danseuse

Critique de l'encombrement - architecture anthropomorphie - minimalisme - linéaire - lacanien - ridicule armatures - art nouveau- Sobre et classique

couleurs : noir et blanc, visages poudrés de blanc
matières : structure, armature, colliers, bijoux
effets :

chorégraphie : amalgame dans la boîte à ombres chinoises puis entrée sur scène tour à tour un solo, pas trébuchants. Après un déplacement d'ensemble en entrée puis en sortie
musique : Musique de Bach, entraînant, engouée, humour. Déformée par Rémi au piano
scéno : Scène totale occupée : Boîte à ombres + Kakemono utilisé comme colonne lumière de couleur
vidéo : sur la partie supérieure du mur : images fixes, art nouveau, motifs à répétition
lumières :

Travail sur la ligne

Entrée :

Par les coulisses côté jardin. Avancée linéaire synchronisée, visages poudrés de blanc, dans une ambiance rythmée avec projections vidéos noir et blanc style Horta. Les danseuses conservent leur originalité propre tout en faisant corps au sein d'un groupe uniforme
Travail sur la notion d'apparat et de sous vêtements avec évolution de la silhouette féminine, exagération des formes par le corsets et les structures basses; crinoline, tournure, panier, faux culs... Le vêtement d'époque apparaît comme une contrainte sociale, un carcan séduisant qui reflète les conditions morales et sociales des femmes occidentales. Une mise à nue de ces sous vêtements tout en noir apporte une critique de l'encombrement du corps féminin au cours des deux derniers siècles.

Sortie :

noir et sortie par les coulisses côté jardin



Solo Vidéo

tableau **3** DÉ-FORMATIONS *GRAPHIQUES*
durée : 4 min (14 min)

2

3

Projection cinéma - noir & blanc
image animée - jeux de corps, jeux de danse

couleurs : noir & blanc
matières : film super 8
effets : style pellicule brûlée

musique : **amplification du son du projecteur.**
scéno : uniquement travée de droite occupée (utilisation des Kakémonos voir avec Raphaël
vidéo : oui
lumières :

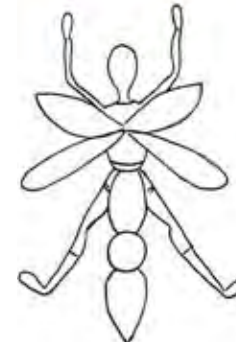
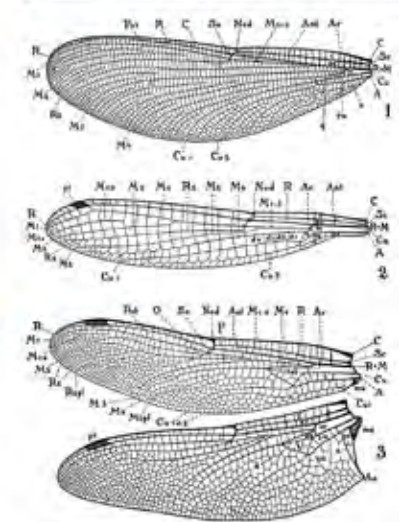
4



pas de Vidéo

tableau **4** **DÉ-FORMATIONS**
DE L'ESPACE PAR LE CORPS

durée : 5 min (19 min)



Elo : costumière
Maud Payen : danseuse

Les jambes et les bras doivent être libre,
 le baudrier est indispensable, à intégrer au costume
 le costume se rallongera par l'arrière avec un abdomen
 démontable travail sur la dentelle de l'aile,
 la seconde peau.

2

3

créature - Danse latérale - insecte volant - verticalité - élanement
 légèreté - frolement - parasite - **libération** - gravité - mue

4

couleurs : oranges, marron, beige, ocres

matières : légères, des ailes, dentelles

effets : Boite à ombre allumée???

chorégraphie : danse latérale d'abord en hauteur puis balancier au sol

musique : clavier électrique distorsion style guitare électrique

scéno : uniquement travée de gauche occupée

vidéo : non

lumières : intensité faible, couleur chocolat (entre marron et ocre) effet glacé parfois disparition de l'espace juste danseuse dans «néant»

Travail sur ...

Entrée :

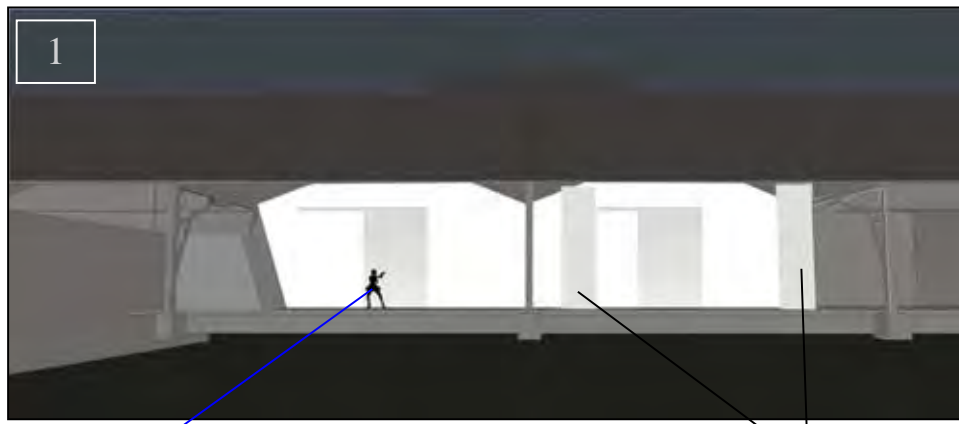
Danse latérale, Solo de Maud Payen sur harnais suspendu

Son costume est inspiré d'un insecte volant, sorte de chimère .

Le solo se passera en deux niveaux, d'abord en hauteur avec une chorégraphie statique où la créature se dépêcera de ces restes de mues, de ces excroissances qui l'encombrent (travail sur le tombé), puis plus légère elle descendrait vers le sol pour prendre plus de ballant et s'élan-

cer ..
 Fin au sol. La créature appuie sur un gros bouton. Une sirène d'alarme retentit, les lumières s'affolent.

Sortie :
 à définir, avec prolongement du personnage sur le tableau quatre.



1

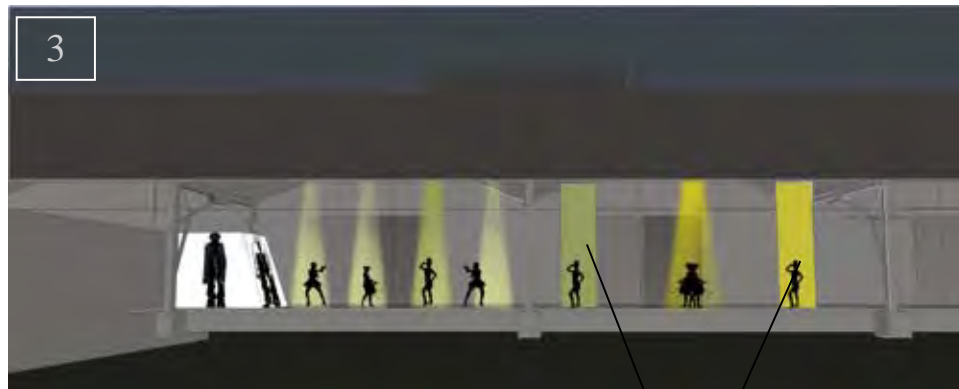
mise en scène du «pousse bouton»

grand flash lumineux et/ou vidéo explosion?



2

les portes s'ouvrent les êtres s'échappent



3

Puits de lumière comme des tubes à essais

utilisation des kakemonos comme colonne de lumière



4

sortie les puits s'éteignent progressivement

pas de Vidéo

Passage du tableau 4 au 5 dès que Maud pose le pied au sol Explosion ou alerte mise en scène par des effets de lumière... grand flash, lumières qui tressaillent

tableau 5

DÉ-FORMATIONS *ET MUTATIONS*

durée : 6 min (25 min)



Robe à triple cerceaux et épaulettes



Manteau en sachets de thé



Robe poule en plume, exagération des formes féminine



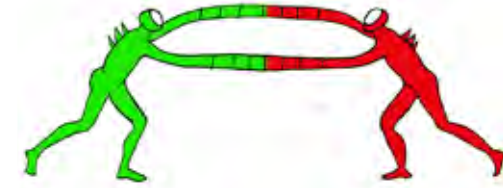
Géant à la tête creuse, exagération de la hauteur



Robe à épaulettesm excroissance sur le côté comme une sortie d'organes .



Essais pour des soeurs siamoises Robes biscéphales



académiques en duo de danse avec manches étirables très extensibles

Élo : costumière Sarah : costumière Julie : costumière Julie : costumière Élo : costumière Élo : costumière Élo : costumière
Marion : danseuse Nélé : danseuse Salomé : danseuse Raül : danseur Louisa : danseuse Marion & Emilie : danseuses Chloé et Marianne : danseuses

laboratoire - alarme - libération - panique - tube à essai
 information - science fiction - évolution

couleurs : couleurs variées

matières :

effets :

chorégraphie : Dix personnages (douze danseurs sur scène), arrivent de partout même du public, démarche du personnage en rapport avec la contrainte imposée par sa difformité.

musique : en live par Cyril dj, Démarrage par quelque chose de sourd grandissant puis rythme breakés

scéno :totalité de la scène occupée, voir même l'espace public???

vidéo :

lumières : lumières vives jaune «pisse»/kaki/vert «égouts», puits de lumière «tube à essai», néons, poursuite???? , stroboscope

Travail de prospection sur l'exagération

Entrée :

Ambiance apocalyptique, sirènes et brouhaha. Les portes s'ouvrent, des monstres affluent de partout, des coulisses, du public, etc. Survivants d'un laboratoire, le quai comme échappatoire. Les monstres adoptent différents caractères, plusieurs démarches propres à chacun [surpris, énervés, furtifs, joyeux, attentistes ou cachés, etc.]. Dans ce capharnaüm, des puits de lumière s'alignent sur la scène. Chaque personnage prend place sous un faisceau [tubes à essai]. «effet photo» le noir les "poussent" vers la sortie... [de la droite vers la gauche] arrive fumée et mise en lumière de la zone d'ombre

Sortie :

tous repartent par les coulisses côté jardin.



portes ouvertes
placement derrière les
kakemonos



jeu de cache/cache
avec les kakemonos

kakemonos et fond
projection de graphisme proli-
férent (expansion/croissance)



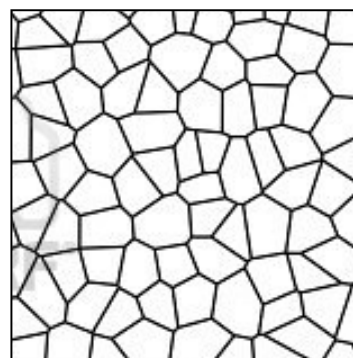
sortie de derrière les
kakémonos
jeux de danse



retour des ombres
chinoises
corps «nu»

sortie
fermeture des portes

Vidéo
sur le mur du fond
partie droite
et kakemonos



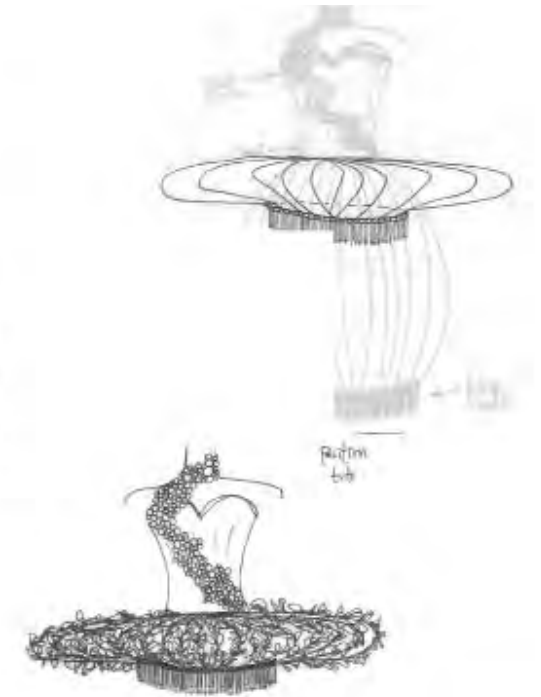
tableau

6 DÉ-FORMATIONS, *PROLIFÉRATIONS*

durée : 5 min (30 min)



Sarah : costumière
Sarah : danseuse



Sarah : costumière
? : danseuse

Brume - vaporeux - humide - opéra calssique - zen
nayades - végétale - naturelle - mystérieux - onirique

couleurs : vert, bleu (vert d'eau)

matières :

effets : fumées lourdes au sol

chorégraphie : technique danse classique

musique : en live par Cédric au Djeridoo

Des sons cristallins aux basses, rythmes et cris d'animaux

scéno : entrée et sortie par les portes ouvertes puis placement derrière les kakémonos, uniquement travée de droite occupée

vidéo : prolifération de végétaux

Travail sur l'élémentaire

Entrée :

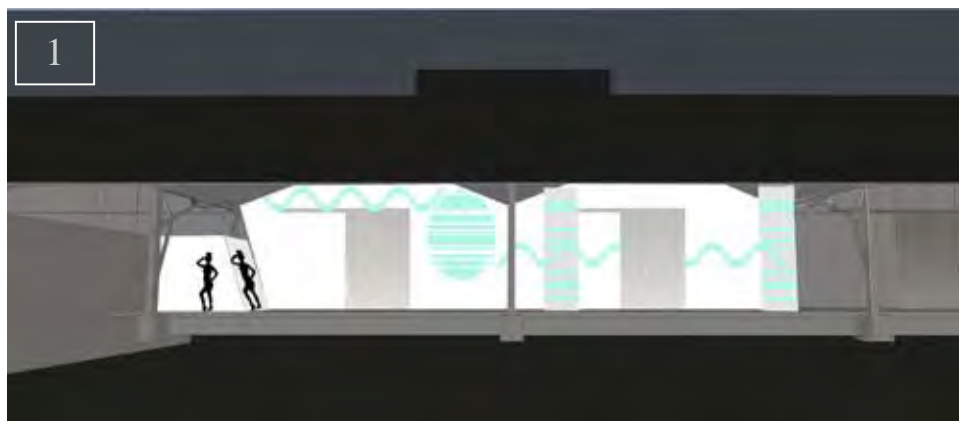
L'épaisse fumée devient une légère brume, les lumières froides annoncent le retour aux sources. Deux esprits de la Terre [costume végétal] semblent amener la lumière. Entités complémentaires, ambiance zen et mystique. Danseuses classiques avec pointes et chignons.

En coulisses :

Lorsque les lumières s'éteignent sur le quai, les coulisses s'allument.

Sortie :

disparaissent derrière les kakémonos NOIR.



projection totale de vidéo

Vidéo
sur le mur du fond
en entier
et kakemonos

tableau 7

DÉ-FORMATIONS, *ENERGÉTIQUE*

durée : 5 min (35 min)



Eli, Julie & Elo : costumes

Salomé : danseuse

Raül : danseur

Nélé : danseuse

Louisa: danseuse

Salomé: danseuse

coeur électrique - humanoïde - mise en vie -
créature - **transmission** - électrique - dépendance -

couleurs : Chrome, blanc ???

matières : plastique effet métallique

effets : électricité

chorégraphie : ??

musique : dj Rage, nappe douce et distorsions électriques

effets : projection sur les costumes, mise en vie des robots

scéno : ??

vidéo : vidéos dans formes styles ondes électrique et/ou gresillement

lumières : ??

2

3

4

d'info : <http://deformations.mixart-myrys.org>
manyfactur@gmail.com

mixart@mixart-myrys.org
www.mixart-myrys.org

12 rue Ferdinand Lassalle
31300 Toulouse



DEEE!
**{DÉ}FOR
MUI**
Evènement pluridisciplinaire

MANYFACTUR présente en collaboration avec des artistes une série de costumes autour des (Dé)-formations du corps, sur une idée originale de Elodie Sellier.
Chorégraphie et galipettes : Maud Payen / Scénographie et Plan d'Occupation des Soles : Méliane Bertin, aidée de Raphaël /
Lumière et sunshine : Lucas Gilbert / Vidéo et Cinéma Paradiso : Move Your Finger et Jhaou Juan Martinez / Régie tout terrain :
Maquillage et peaufinage : Laura Garcia et Emille Barrie / Coiffure et décoiffage : Cécile Costa / Graphisme et gribouillage :



9 JUIN 2012
**{DÉ}FORMATIONS
MULTIPLLES**
Evènement pluridisciplinaire



19 H : GROUPE MERCI : "A" (SUR RESERVATION)
20H30 : EXPOSITION VERNISSAGE
**21H30 : APERO CONCERT
AVEC FISCAL PARADISE**
(FAN ARE OFFSHORE) WWW.NOOM2.COM/FISCALPARADISE
22H30 : DEFILE SPECTACLE
23H30 : CONCERT