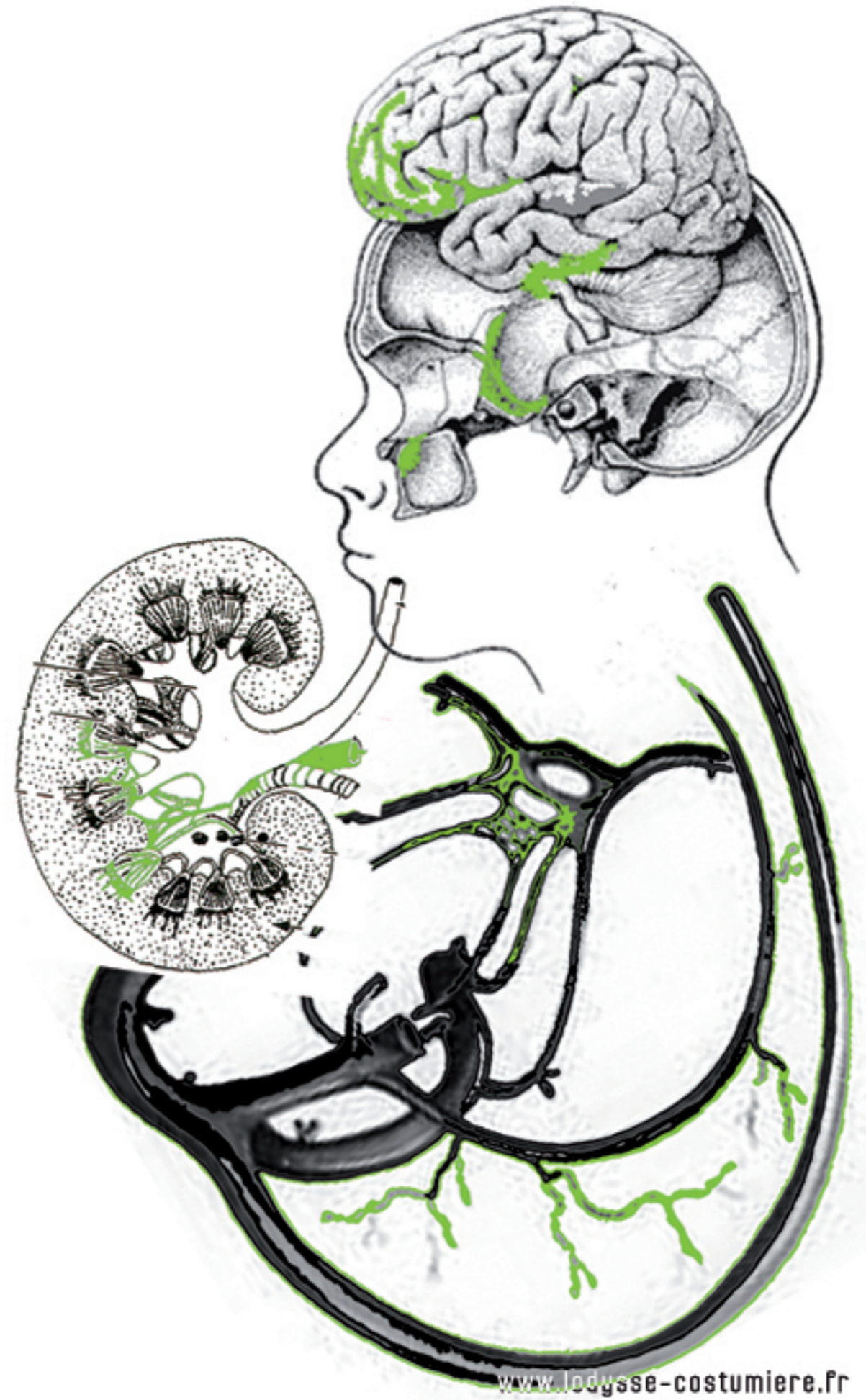
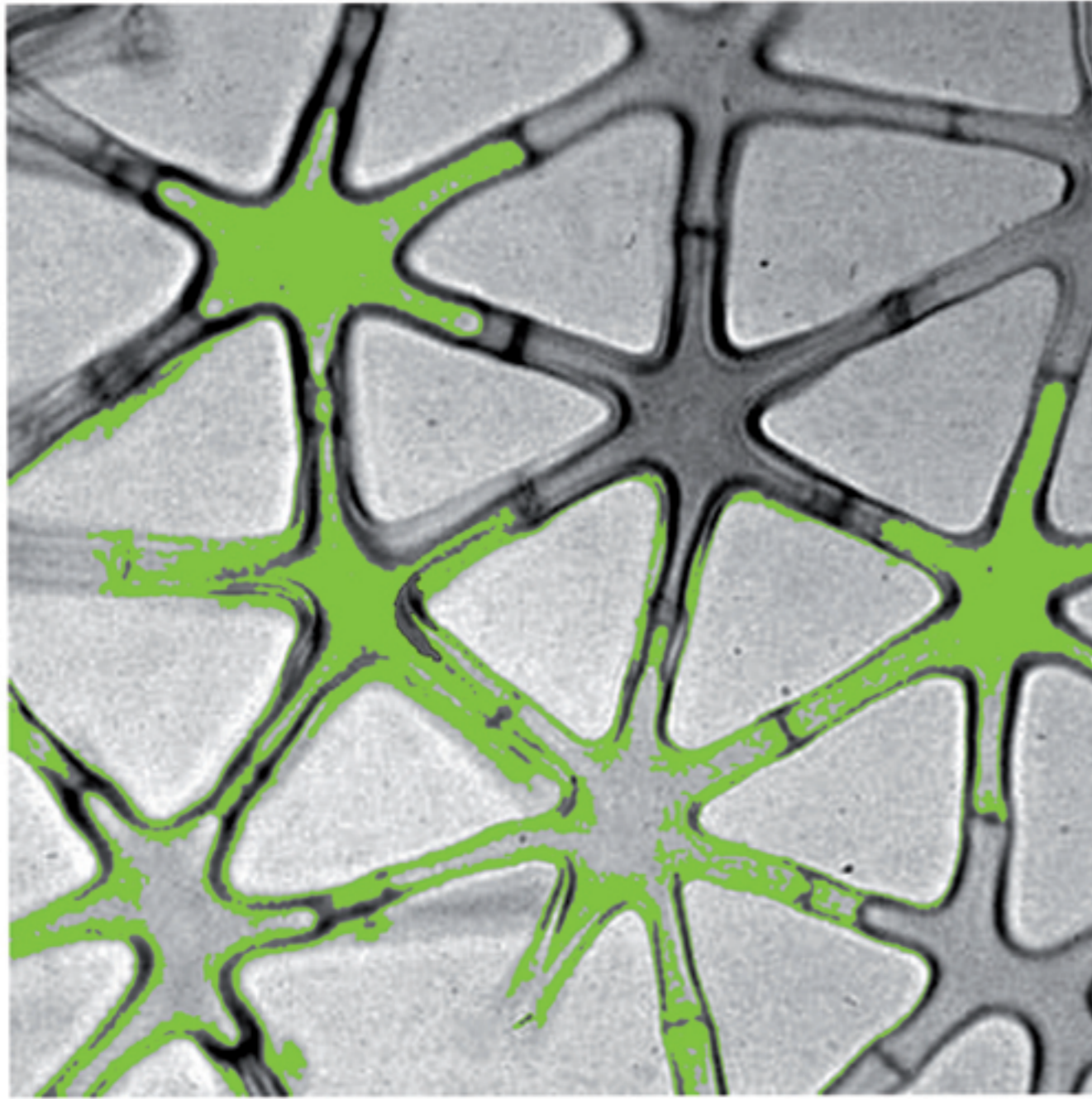
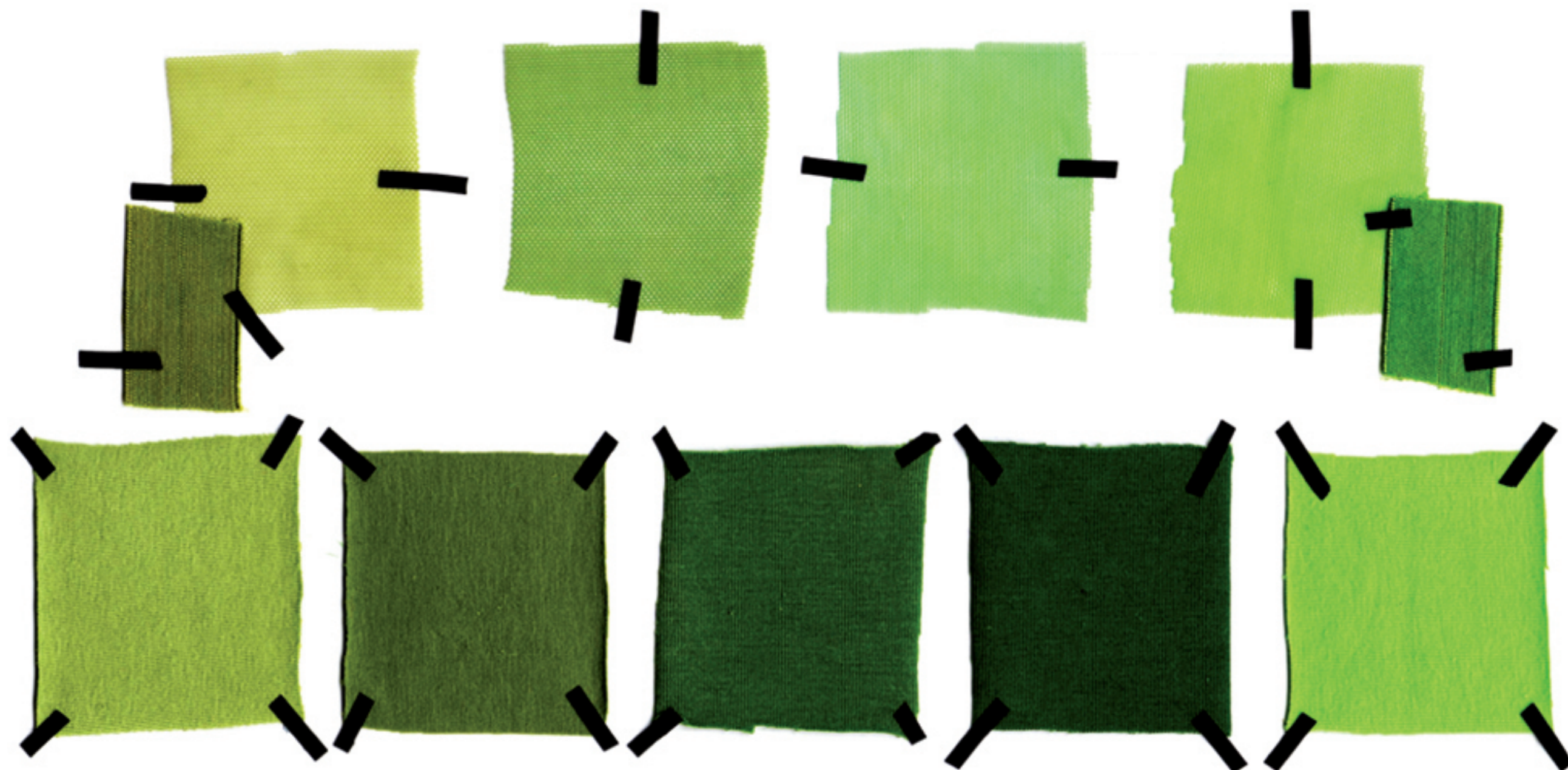




**O+** Influences organiques et biologiques



Echantillons de tulle lycra teint à chaud



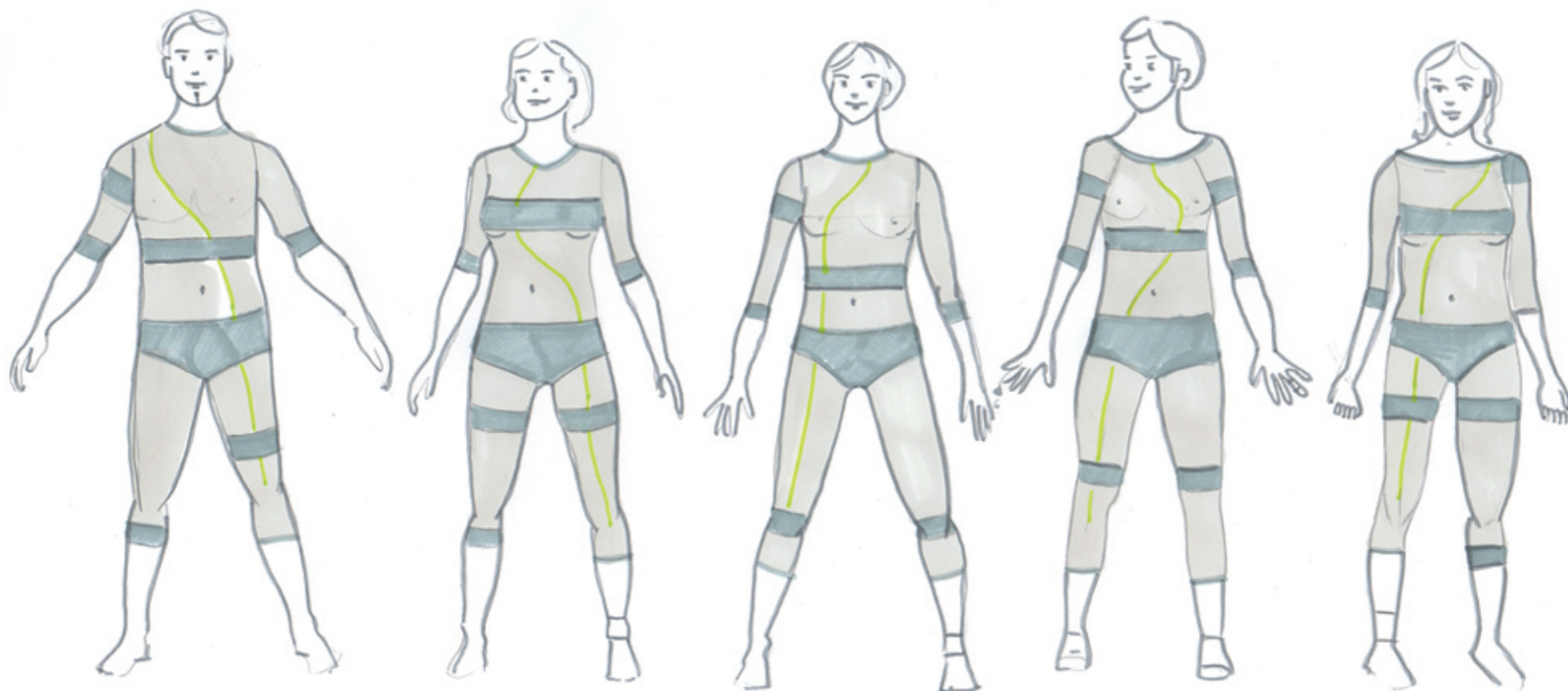
Echantillon de jersey de coton teint à la machine à laver



## Création costumes 2010 pour Ballet Actuel

« pour être donneur universel, il ne suffit pas d'être affublé du bon code 0+ mais de **s'impliquer cellulièrement dans l'échange avec les autres** »

Nathalie Bard , Chorégraphe



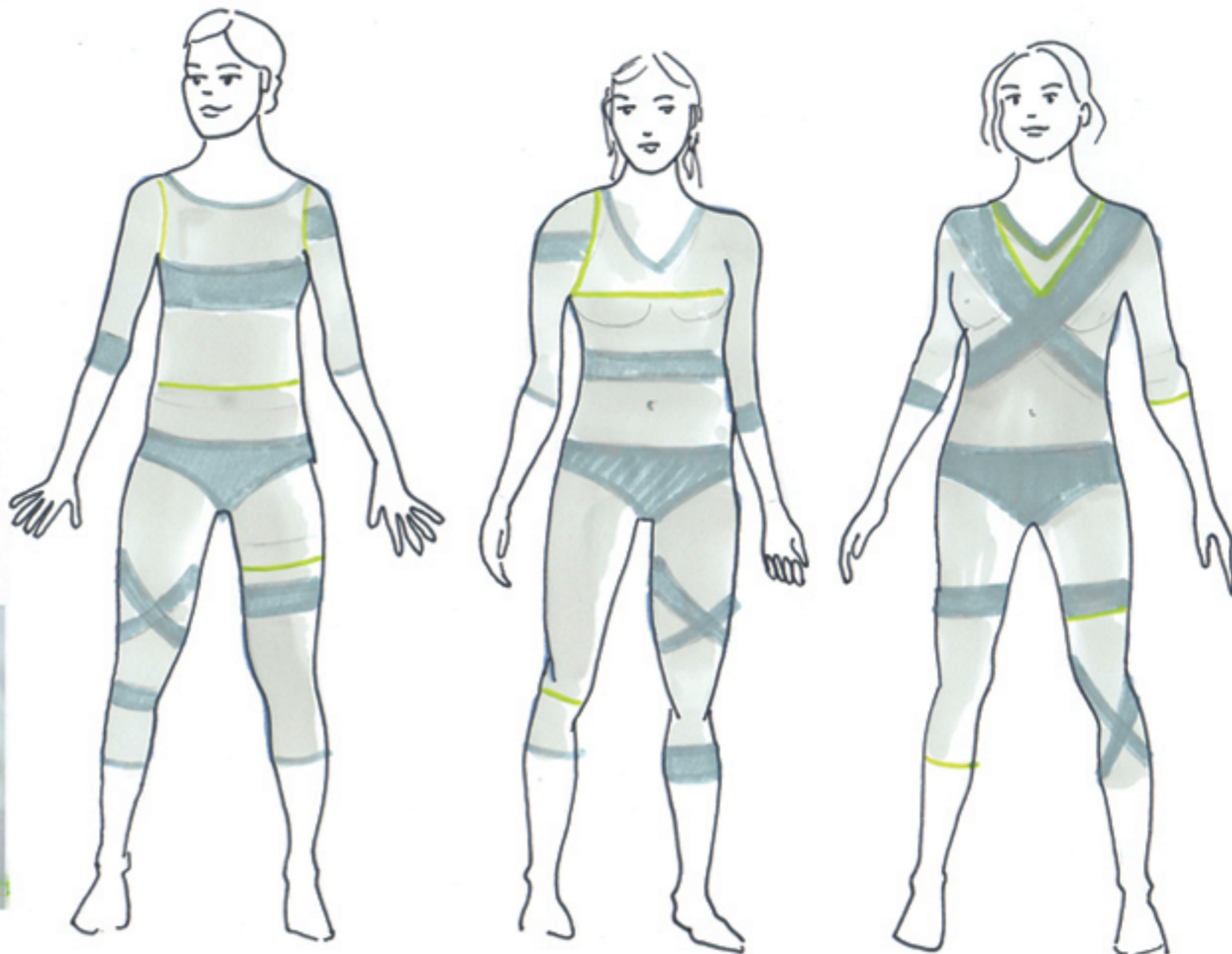
Dans cette proposition le costume devient révélateur du poids du corps et de l'âme, il raconte à travers sa forme une ligne de partage universel, chaque danseurs devient à travers les rythmes graphiques de son costume compatible avec l'autre.

Une harmonie collective qui affirme par la variations des costumes, la notion d'unité et renforce la singularité du danseur .



## 2 ème variation : académique en tulle lycra avec applications

travail sur la suspension des corps, 5 corps malmenés par le monde environnant,  
partie pris de faire ressortir le côté maladif, accentuer l'idée du pansement.





lumière Benoît Lafourcade, Xavier Lefrançois, TSM 31  
 costumes Elodie Sellier  
 danseurs Esther Cloet, Céline Holzer, Loïc Marchi,  
 Sandra Martineau, Claire Massie  
 chargé de production Giovanni Varo  
 assistante à la production Eléonore de Ju  
 graphisme Maud Touvet (studio "Légendes"  
 photographe Emmanuel Decker

La création 2010 "O positif"  
 est une production Compagnie Ballet Actuel  
 Association Point Scène

avec le soutien  
 de la Mairie de Toulouse  
 du Ministère de la Culture - Drac Midi-Pyrénées  
 de la Région Midi-Pyrénées  
 du Département Haute-Garonne  
 de l'Adami (en cours de négociation)

en coproduction avec  
 l'Espace 1789 de Saint Ouen  
 l'Atrium de Chaville

avec le mécénat culturel de  
 Caméléon  
 TSM 31  
 Légendes

Ballet Actuel  
 Nathalie Bard  
 13, rue Sainte Ursule 31000 Toulouse France  
 Tél: 05 61 23 36 82  
 www.balletactuel.com - info@balletactuel.com

# O positif

CRÉATION 2010

Ballet Actuel  
 Nathalie Bard



ns déjà premier instant, un pl  
 e Bard très particulier: celui d  
 Actuel danse pure.  
 danse Fondé sur un vérita  
 dès le engagement physique,

Là où la seule fo  
 d'être sensible à ce  
 à chaque spectate  
 voyeur ou voyan  
 onstruire son propre

## Argument

neur de groupe, que nous so  
 suffit mes tous. Plus que jam  
 le du aujourd'hui, il s'agit pa  
 mais Nathalie Bard et toute s  
 aire-équipe de révéler combi  
 avec l'engagement physique d  
 a toujours été une caract  
 ristique forte de leur trav  
 chorégraphique, se trou

Première  
 le 16 octobre à 20h30  
 à l'Espace 1789 de Saint Ouen



contacts physiques comme  
 dernier rempart à toute  
 forme d'individualisme.  
 Avant toute chose, 'O posi-  
 tif' est le reflet d'une identité

